

# Инструкция по настройке роутера ASUS RT-G32, ASUS RT-N16, ASUS WL500gP v2 (интерфейс меню в синем цвете)

## Термины и определения

### Логин:

10-тизначный номер выделенной линии указан в акте выполненных работ. Нумерация: **1820\*\*\*\*\*,2820\*\*\*\*\***.

### Пароль:

Если договор заключен позднее декабря 2015 г., то пароль указан в акте выполненных работ в пункте Доступ к сети в Интернет.

Если договор заключен ранее ноября 2015 г., то паролем является 16-тизначный номер лицевого счета, указан в акте выполненных работ (**602249\*\*\*\*\***). Является паролем для входа в личный кабинет. При изменении пароля в личном кабинете, его так же необходимо сменить в настройках подключения.

### Адреса серверов для подключения:

В компании существует два адреса серверов для подключения.

Адрес сервера: **vpn.100megabit.ru** указывается, если ваш логин начинается на **182020\*\*\*\***, **182025\*\*\*\***, **282020\*\*\*\***, **282025\*\*\*\***.

Во всех остальных случаях указывается адрес сервера: **server.avtograd.ru**

### Тип подключения:

**pptp**

### Тип ip адреса:

**Динамический**

## Рекомендации по настройке

1. Первоначально можно скачать последнюю прошивку для вашего роутера (не обязательно) воспользуйтесь инструкцией на сайте производителя: <https://www.asus.com/ru/support/FAQ/1010600/>.
2. Проводом из комплекта необходимо соединить любой выходной «LAN» порт роутера (выделен жёлтым) с соответствующим разъемом на компьютере\ноутбуке.
3. Сетевое зарядное устройство подключить в разъем питания «DC 12V».
4. Подождите около минуты, пока оборудование загрузится.

5. Внимание! Если роутер ранее уже был настроен и требуется его перенастроить, после загрузки роутера, необходимо нажать и держать кнопку Reset (примерно 7-10 секунд). После чего, настройки роутера сбросятся на заводские настройки и роутер снова перезагрузится.

6. Чтобы зайти в настройки роутера ASUS RT G32, откройте браузер (Google Chrome, Mozilla Firefox, Internet Explorer, Yandex), введите в адресную строку `http://192.168.1.1` и нажмите на клавиатуре клавишу «Enter».

7. После нажатия Enter, появится окно с запросом авторизации (рис.1):

Имя пользователя: admin

Пароль: admin В зависимости от модели иногда может использоваться пароль «1234» или пустое поле (нужно просто нажать «Enter»).

Нажимаем кнопку «отправить»

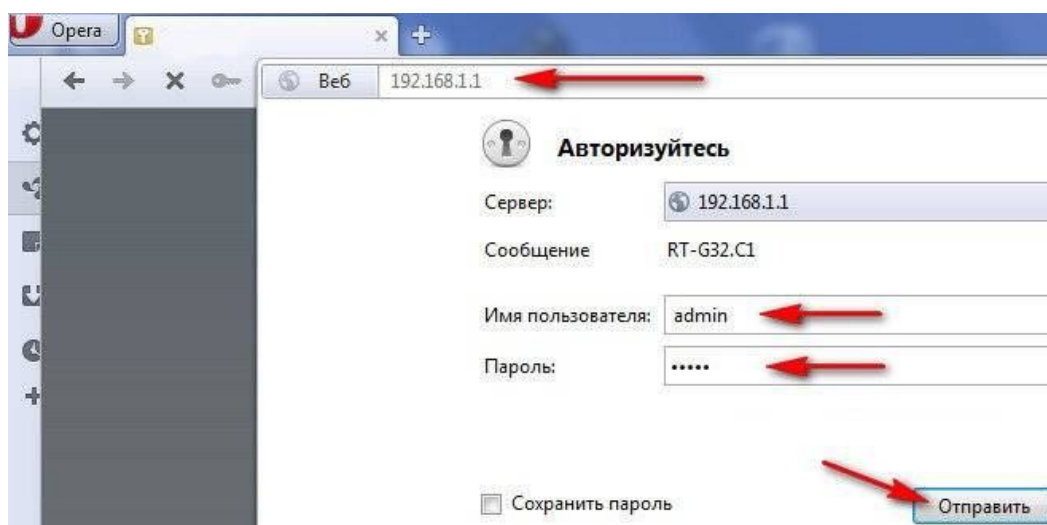


Рис. 1

8. В появившемся меню следует выбрать язык интерфейса. Выбор языка находится в верхней части страницы между общей информацией и выходом из панели. Далее переходим в раздел Дополнительные настройки - WAN в левом меню (рис. 2).

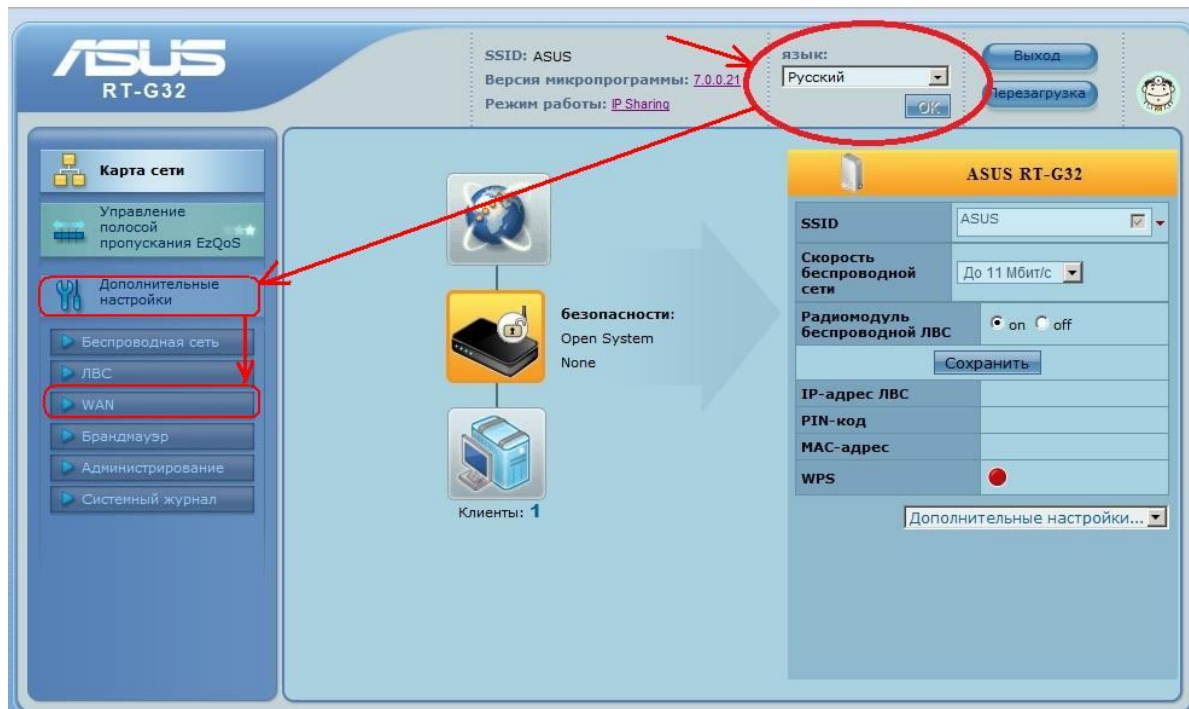


Рис. 2

9. В открывшемся меню справа заполняем следующие пункты (рис.3):

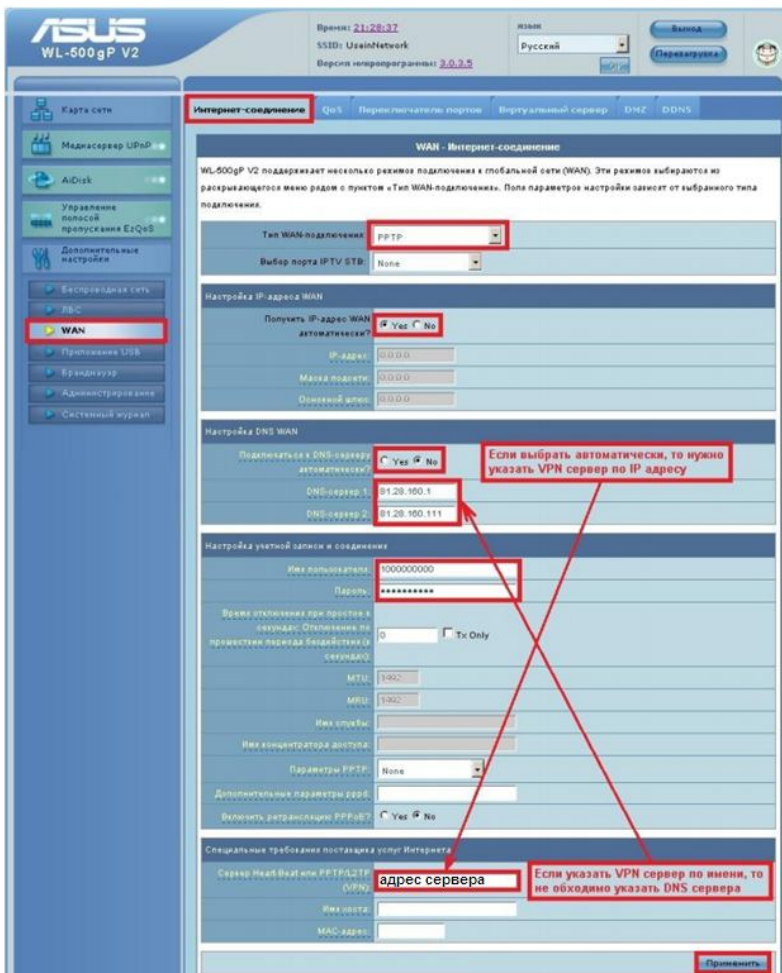


Рис. 3

Тип подключения: выбираем PPTP

Получить ip-адрес WAN автоматически: выбираем «yes»

Подключиться к DNS серверу автоматически: выбираем «No»

DNS сервер 1: 81.28.160.1

DNS сервер 2: 81.28.160.111

Имя пользователя: **Логин**

Пароль: **Пароль**

Сервер: **Адрес сервера для подключения** в соответствии с номером вашей линии.

Нажимаем «применить»

10. Настройка WI-FI сети производится в разделе Дополнительные настройки – Беспроводная сеть (рис. 4). Нужно заполнить обязательные поля:

- SSID – это название вашей Wi-Fi сети (можно указать любое)
- Скрыть SSID – No
- Метод проверки подлинности – уровень защиты (самый распространенный WPA2)
- Предварительный ключ WPA – Ваш пароль для пользования Wi-Fi (нужно придумать самостоятельно) минимум 8 символов латинского алфавита или цифры.

нажимаем внизу «Применить»

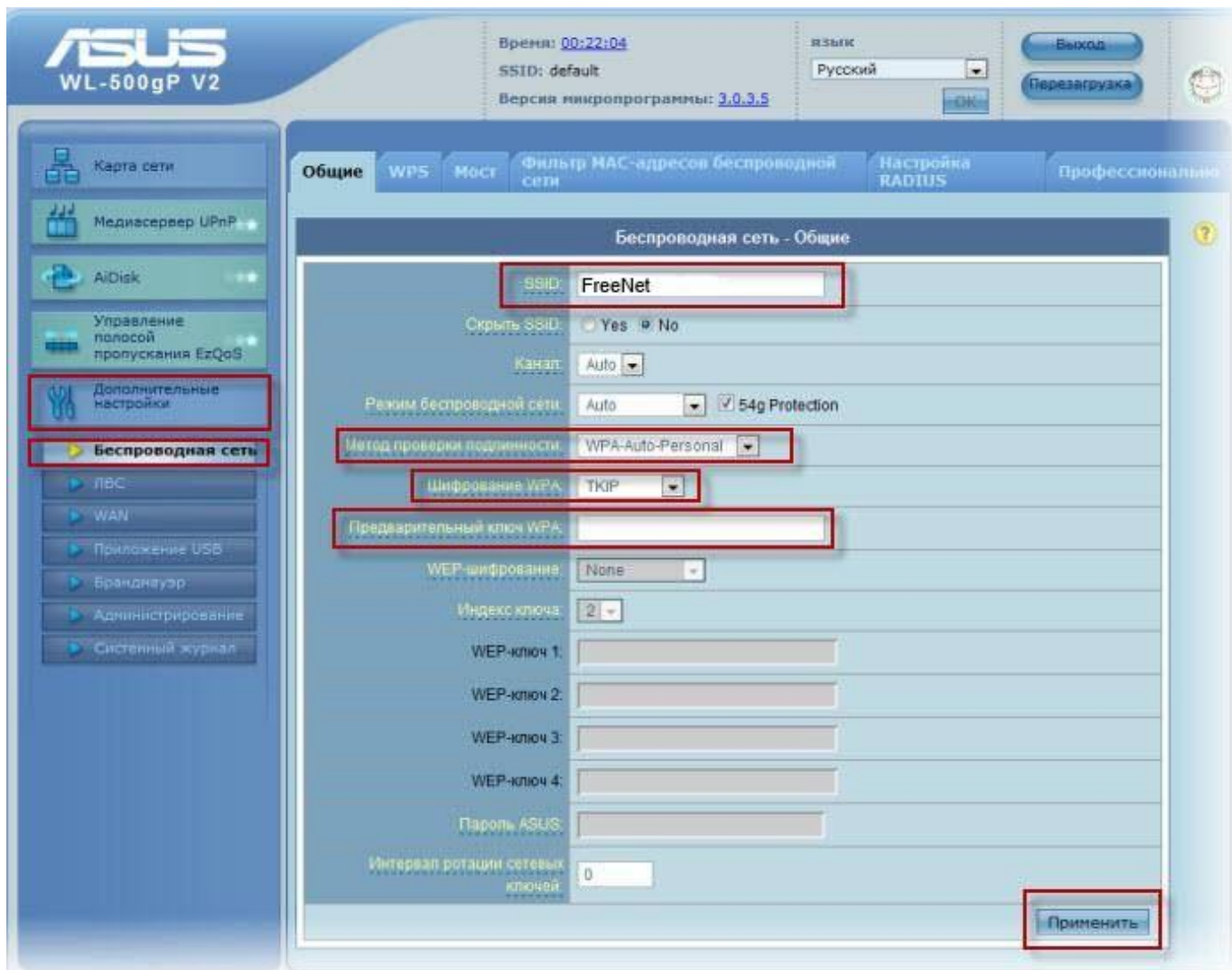


Рис. 4

11. На этом настройка роутера закончена. **Подключите интернет провод, который приходит в квартиру, в синий разъем на роутере.«INTERNET» \ «WAN».**

12. Перезагрузите роутер нажав в верхнем правом углу кнопку «перезагрузка»